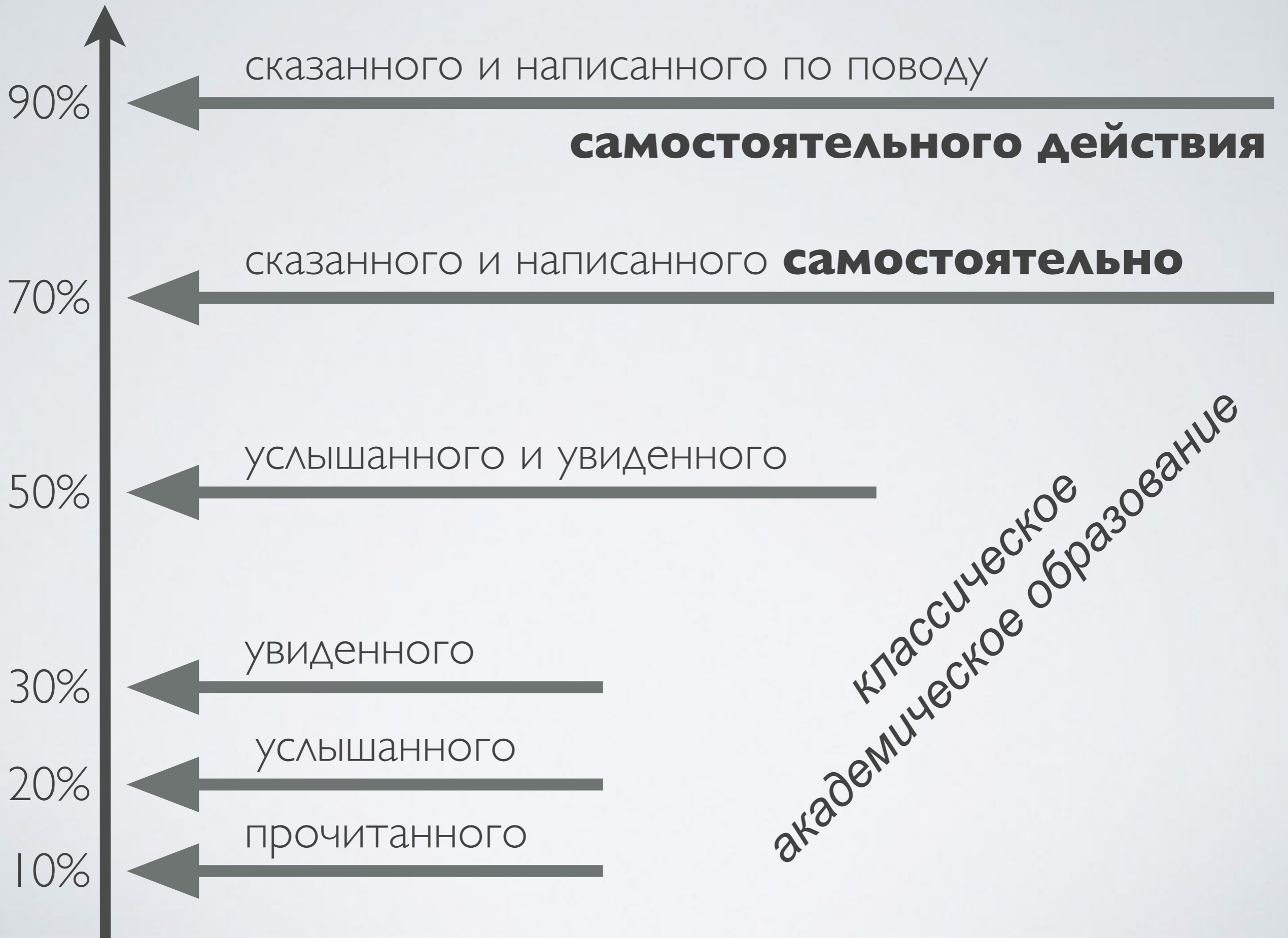




Цифровая
образовательная
среда
для человека

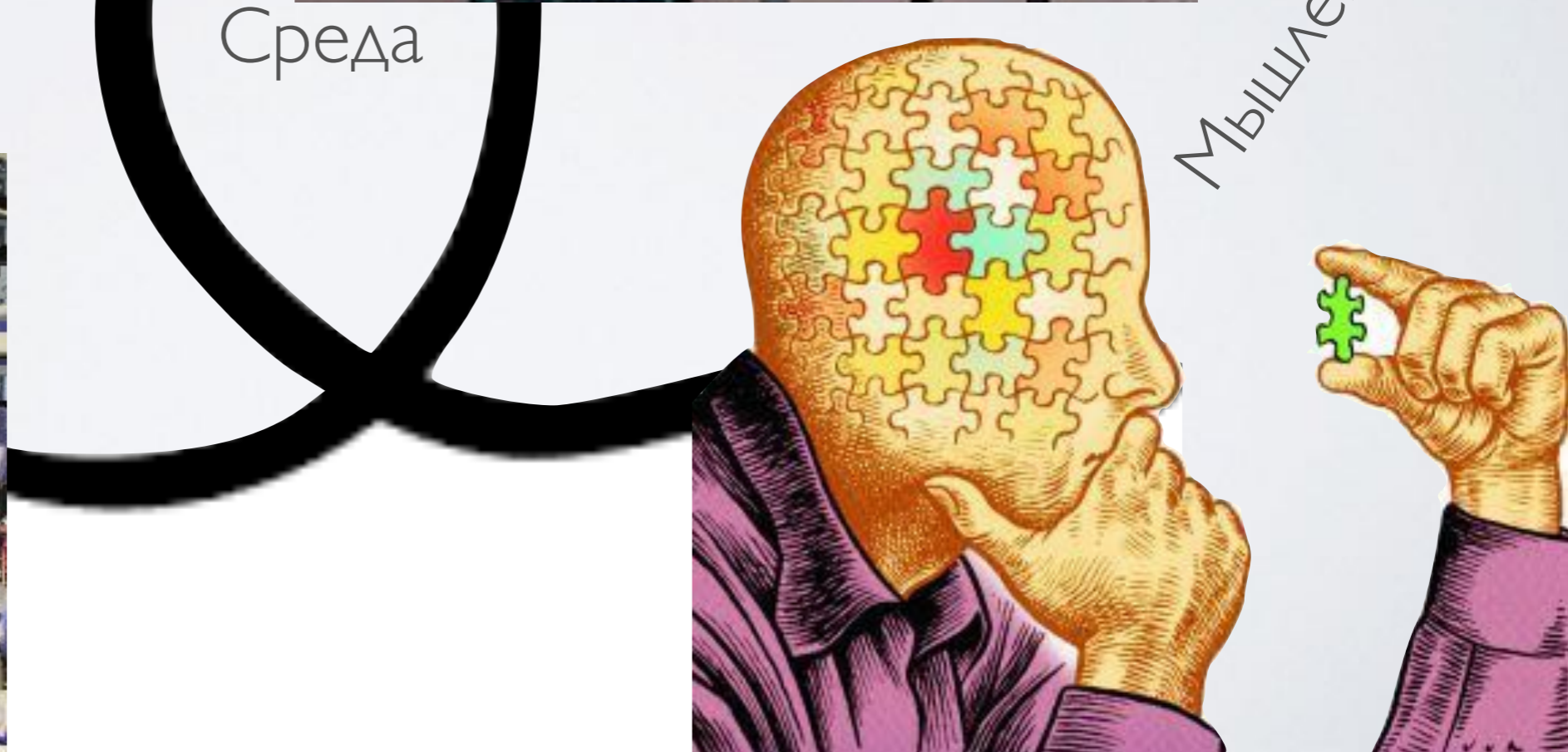
Запоминают



УРОВНИ ЦИФРЫ



Технология



Модель внедрения технологии

SAMR

	Этап внедрения	Применение технологии	Пример задачи с Google Earth
Переделка	Redefinition	Создание новых задач, невозможных ранее	Создание туристического тура с online-доступом
Изменение	Modification	Существенное изменение за счет возможностей	3D-панорамы для исследования мест
.....			
Дополнение	Augmentation	Некоторое расширение функциональности	Измерение расстояний встроенными средствами
Подмена	Substitution	Подмена традиционных подходов новыми	Просмотр электр. карт аналогично бумажным

Обновление
Развитие

Ruben R.Puentedura, Ph.D.

www.hippasus.com/rrpweblog

Манифест о цифровой образовательной среде



Некоммерческая инициатива
проекта Edutainme

medwk.blogspot.ru/2017/05/digEdu.html

ЕДИНСТВО—В МНОГООБРАЗИИ



Индивидуальная или персональная?



http://medwk.blogspot.ru/2016/08/blog-post_7.html

Программа или траектория?



Мобильная ЦОС ученика



«1 ученик: 1 компьютер» или планшет?

BRING YOUR OWN DEVICE

Пользователи приносят собственные компьютеры/ гаджеты

ПК для спецзадач (спецкурсы, АРМ диспетчера, бухгалтера ...)

Центральная служба отвечает за инфраструктуру (сеть ...)

Задачи контроля за техникой и ПО заметно сужаются

Для обеспечения ИТ-ресурсами достаточно лизинга

Обеспечена полная индивидуализация гаджета (anywhere)

BYOD

ПОДХОДЫ

Разумное сочетание локальных решений и «облачных»

Сочетание локального обслуживания и аутсорсинга

Постепенность в освоении технологий

ТИПИЗАЦИЯ ПОДХОДОВ

- Универсальная всеохватная система / платформа
- Модульная открытая экосистема

на основе единых протоколов обмена данными

Тест-игра

«Профессиональное самоопределение»

доктора педагогических наук,

профессора МГУ

Н.С. Пряжникова

КТО? ЧТО? ГДЕ?

test.intalent.pro